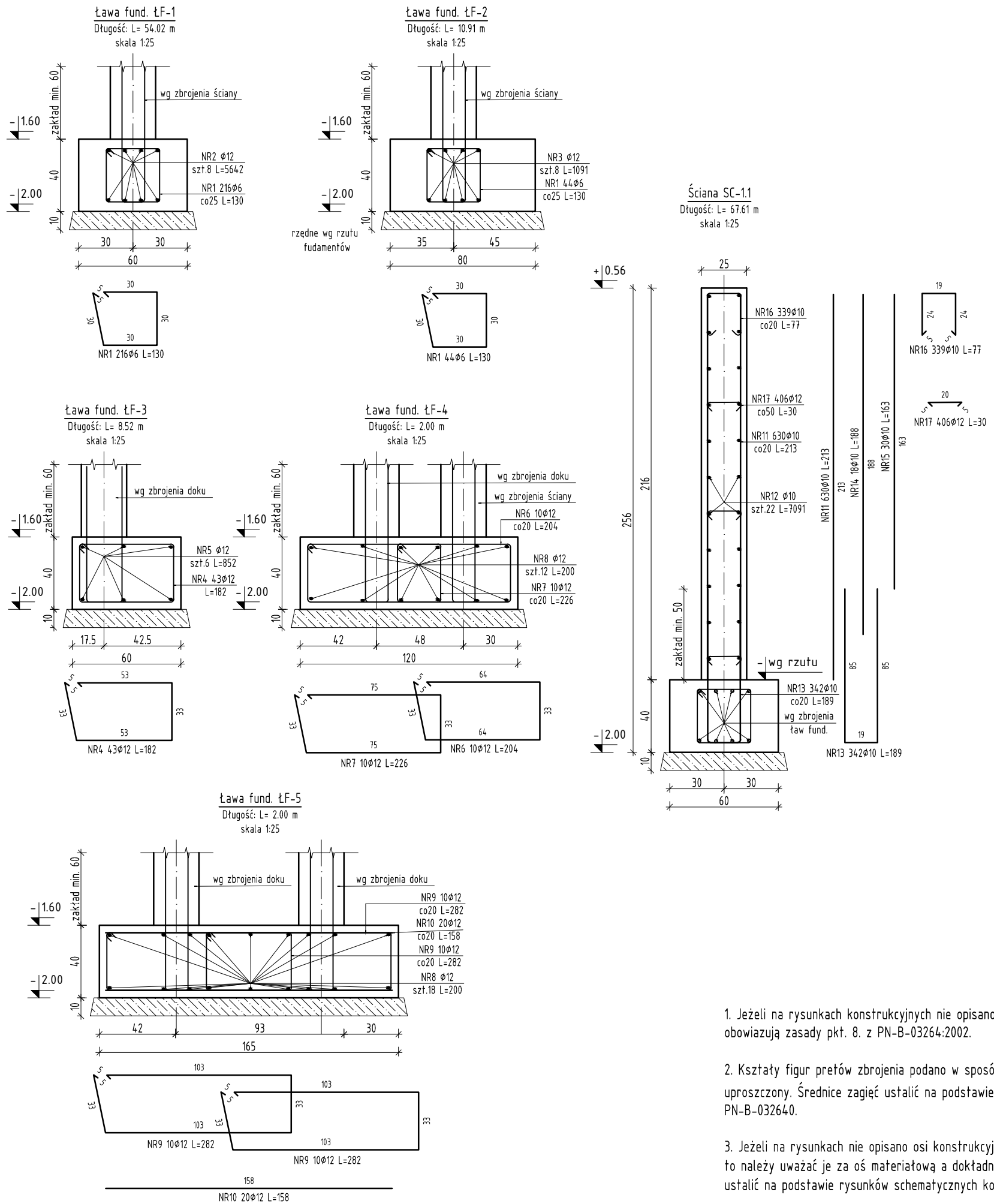


ŁAWY FUNDAMENTOWE ŁF1 - ŁF5 ŚCIANA SC-1.1  
ZBROJENIE  
Skala 1:25



Zestawienie stali zbrojeniowej											
Elementy		Nr pręta	Średnica	Długość (m)	Ilość prętów		Długość całkowita pręta (m)				
Nazwa	Ilość				w elemencie	ogółem	A-0			A-III	
							φ 6	φ 10	φ 12		
LF-4	1	6	12	2,04	10	10			20,40		
		7	12	2,26	10	10			22,60		
		8	12	2,00	12	12			24,00		
LF-5	1	8	12	2,00	18	18			36,00		
		9	12	2,82	20	20			56,40		
		10	12	1,58	20	20			31,60		
SC-1.1	1	11	10	2,13	630	630		1341,90			
		12	10	70,91	22	22		1560,02			
		13	10	1,89	342	342		646,38			
		14	10	1,88	18	18		33,84			
		15	10	1,63	30	30		48,90			
		16	10	0,77	339	339		261,03			
		17	12	0,30	406	406			121,80		
		1	6	1,30	216	216	280,80				
ŁF-1	1	2	12	56,42	8	8			451,36		
		1	6	1,30	44	44	57,20				
ŁF-2	1	3	12	10,91	8	8			87,28		
		4	12	1,82	43	43			78,26		
ŁF-3	1	5	12	8,52	6	6			51,12		
Długość wg średnic (m)							338	3892	981		
Masa 1 m pręta (kg/m)							0,22	0,62	0,89		
Masa łączna wg średnic (kg)							75,04	2401,41	870,97		
Masa łączna wg gatunku stali (kg)							75,04	3272,38			
Ogółem (kg)							3347,41				

A	WYDANIE ORYGINALNE	Maciej Podbielski	23.08.2018
rew.	Opis zmian	Autor zmian	Data:
REWIZJE			

<b>MP ENGINEERING</b>		MP ENGINEERING SP. z o.o. ul. J. Waszyngtona 24/427 15-281 Białystok, Tel. 503 341 905 m.p.engineering@mpe.com.pl	
OBIEKT:	PRZEBUDOWA I ROZBUDOWA BUDYNKU KONTROLI FITO-SANITARNEJ NA POTRZEBY PAŃSTWOWEJ GRANICZNEJ INSPEKCJI SANITARNEJ NA MDPG W KUŹNICY BIAŁOSTOCKIEJ	NR RYS.	FAZA
TEMAT:	ŁAWY FUNDAMENTOWE ŁF1 - ŁF5 ŚCIANA SC-1.1 ZBROJENIE	03KB	PW A
INWESTOR:	Wojewoda Podlaski ul. Mickiewicza 3 15-213 Białystok	DATA:	23.08.2018
BRANŻA:	Konstrukcja	nr upr.	podpis
PROJEKTANT KONSTRUKCJI:	mgr inż. Maciej Podbielski	PDL/0069/POOK/08	
WSPÓŁPRACA:	mgr inż. Kinga Piotrowska	---	
	mgr inż. Marek Chomaniuk	---	
SPRAWDZAJĄCY:	mgr inż. Marcin Palencusz	PDL/0005/PWOK/11	

- Jeżeli na rysunkach konstrukcyjnych nie opisano inaczej to obowiązują zasady pkt. 8. z PN-B-03264:2002.
- Kształty figur prętów zbrojenia podano w sposób uproszczony. Średnice zagieć ustalić na podstawie pkt. 8.1.1.3 z PN-B-032640.
- Jeżeli na rysunkach nie opisano osi konstrukcyjnych elementu to należy uważać je za oś materiałową a dokładną lokalizację ustalić na podstawie rysunków schematycznych konstrukcji.
- Otulina prętów zbrojenia a=5.0cm.